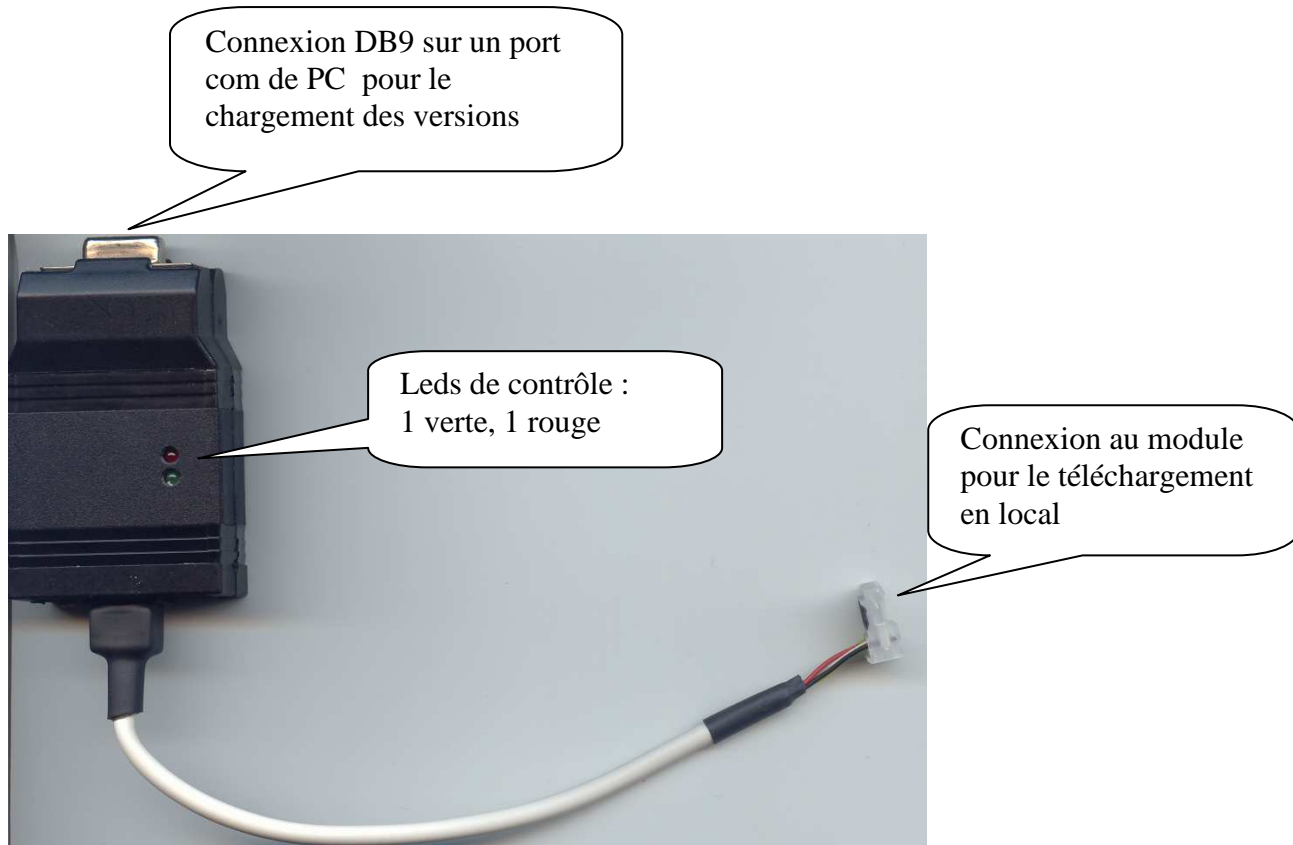


Notice d'utilisation :

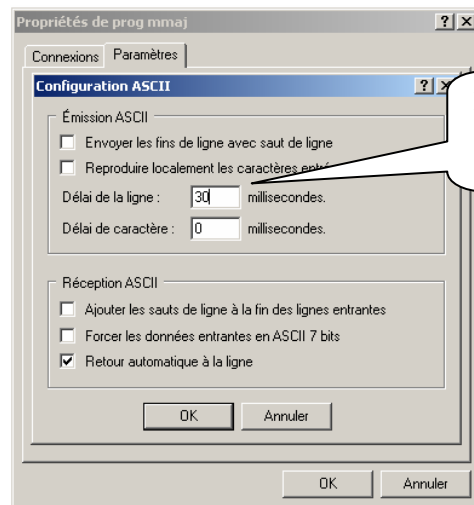
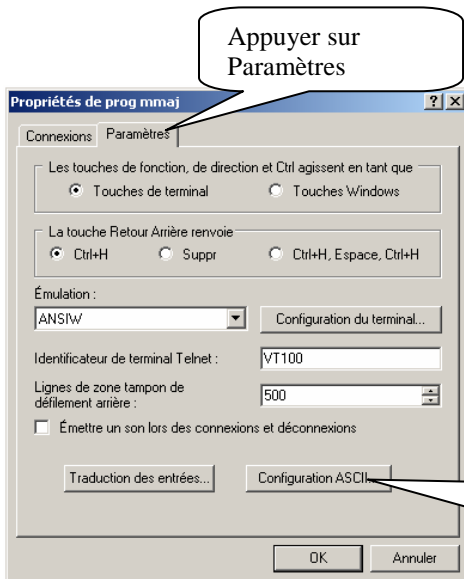
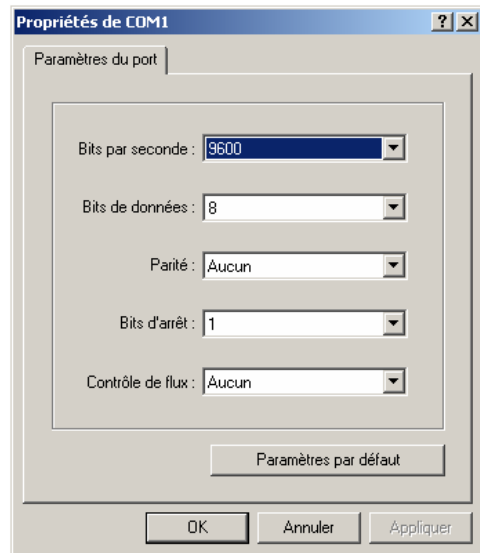
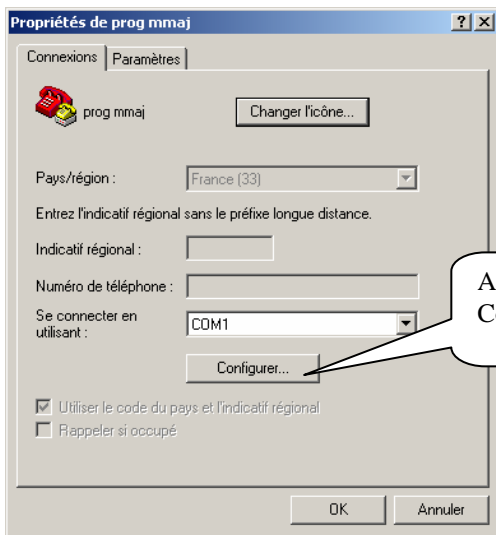
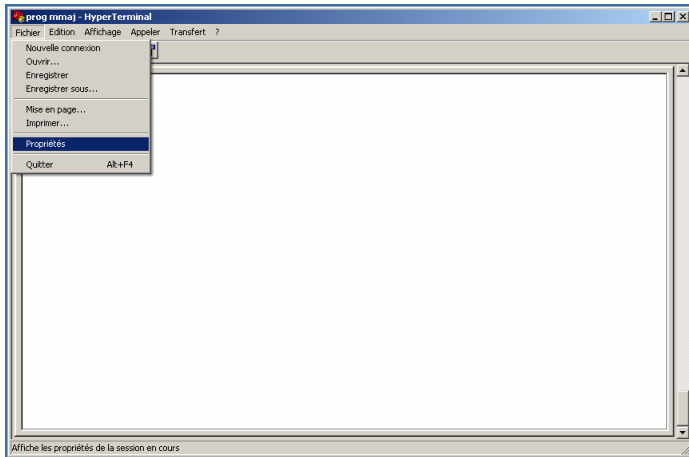
Cet outil permet d'effectuer la mise à jour logicielle des modules déportés pour Util (MDI632, MDG082, MDP1, TRANS, Modules Claviers /Afficheurs.)



1) Chargement de la version logicielle pour la mise à jour des modules.

- Connecter l'outil sur un port de communication de PC.
- Lancer l'application Hyper-terminal (Répertoire accessoires de windows).
- Modifier les paramètres comme suit.

Module de mise à jour des logiciels



Module de mise à jour des logiciels

Connectez l'outil sur le port de communication choisit.

Il doit apparaître :

TIL MMAJ 1.1

PIC16F877

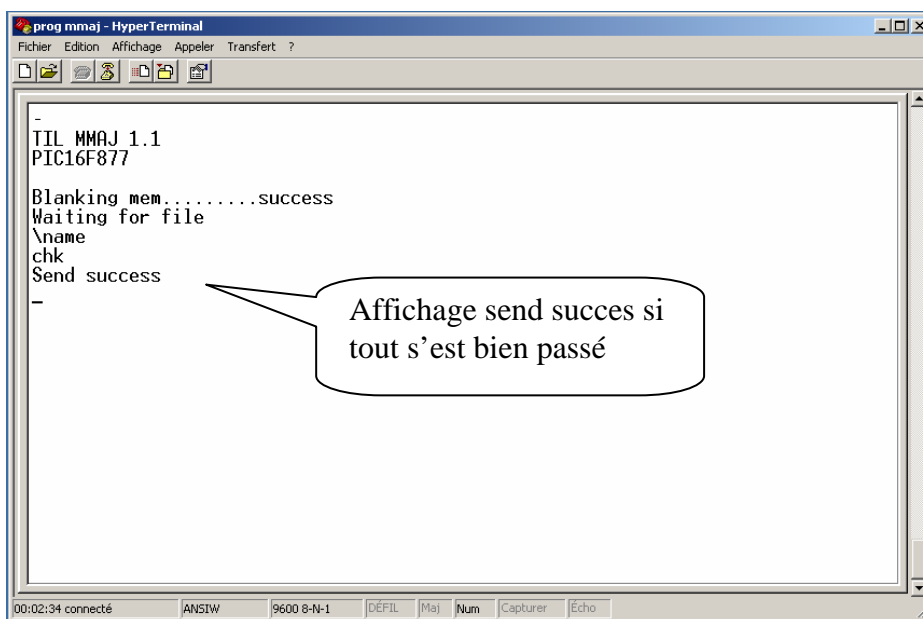
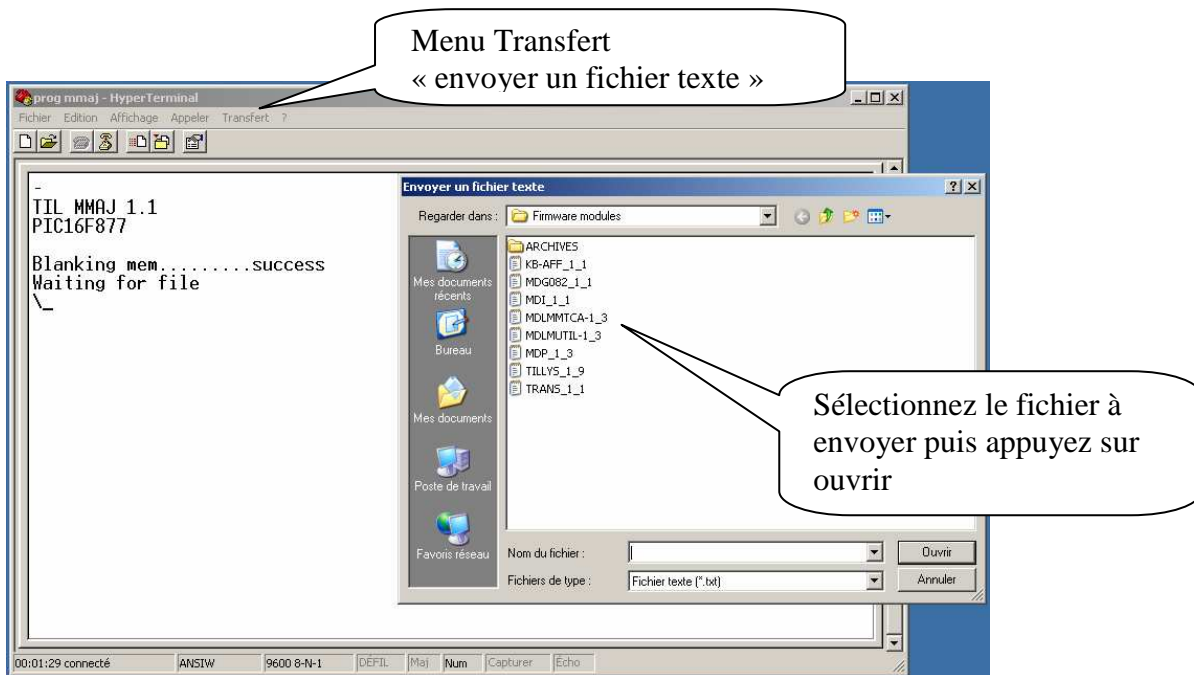
Tapez la lettre L en minuscule.

Il apparaît :

Blanking mem

Puis :

Waiting for file



Module de mise à jour des logiciels

Déconnectez l'outil.

2) Téléchargement du programme sur le module.

- Vérifier que le module est alimenté.
- Connectez l'outil sur le module à télécharger (attention au sens du connecteur).
- Appuyez sur le bouton jaune du module.
- Le voyant vert doit clignoter puis devient vert fixe.
- L'opération est terminée, déconnectez l'outil.

NOTA

Si le voyant devient rouge, recommencer l'opération.